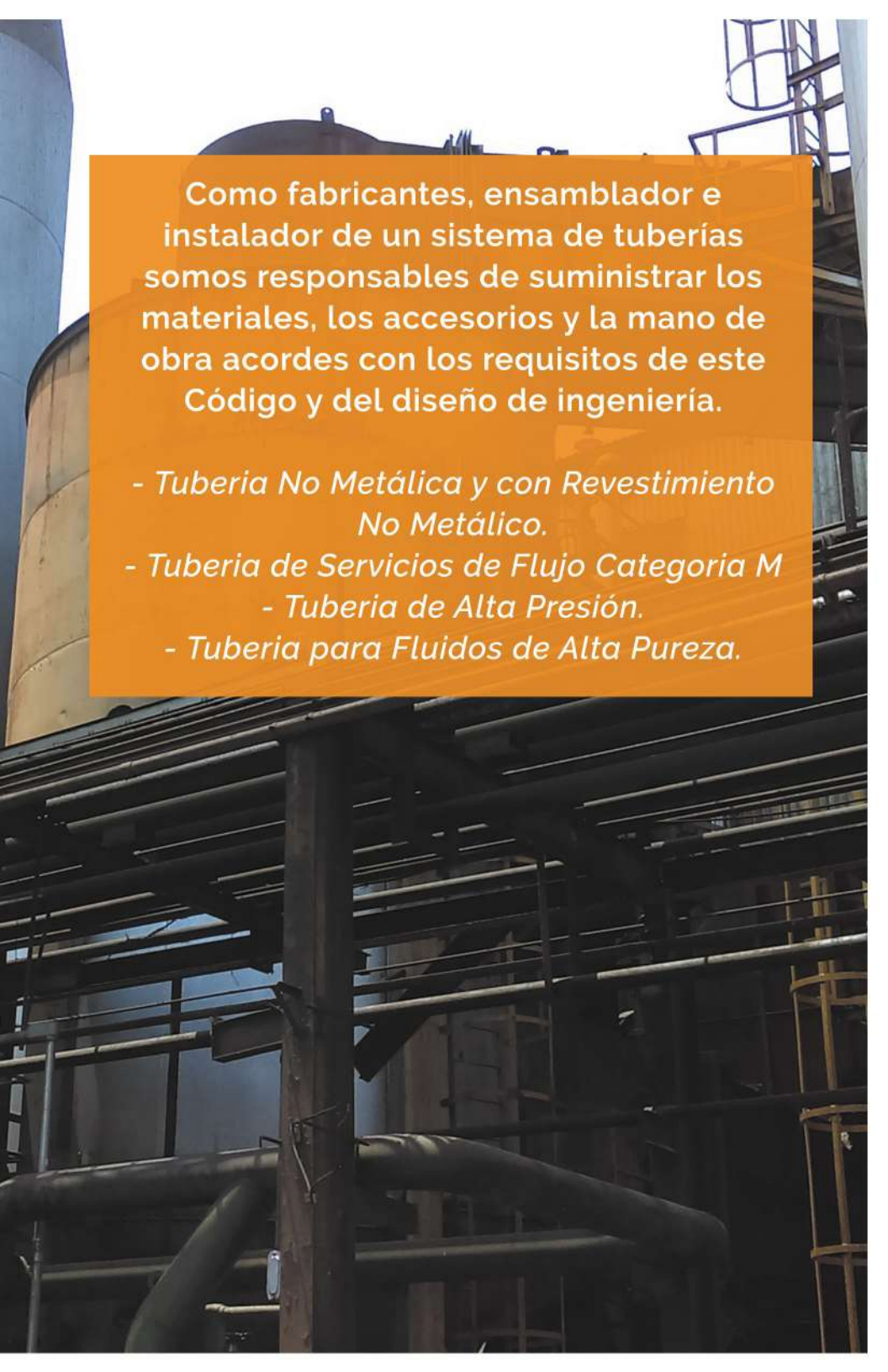




# TUBERÍA DE PROCESO

FESA, como propietario de una instalación de tuberías tiene la responsabilidad absoluta de cumplir según lo estipulado por ASME B31, EN 13480, GOST 32388, RD 10-249 o cualquier otro código y norma aplicable y de establecer los requisitos para el diseño, la construcción, los exámenes, las inspecciones y las pruebas que regirán todo el manejo de fluidos o las instalaciones de proceso, de las cuales forma parte la tubería.



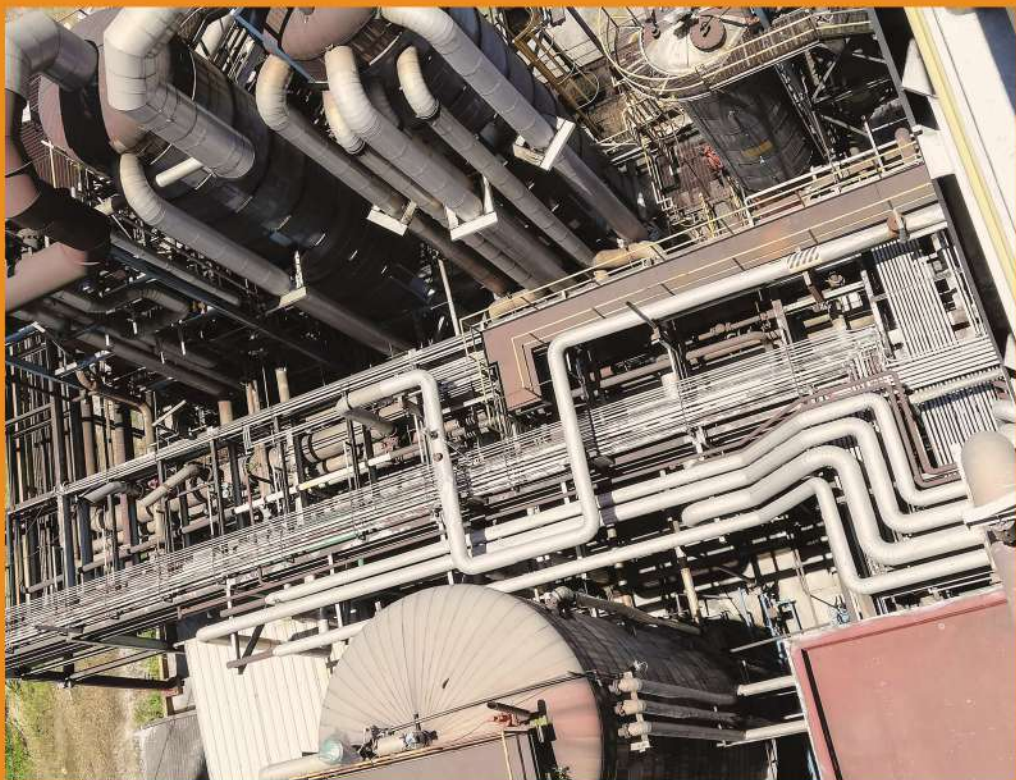
The background of the image shows a complex industrial structure with numerous pipes, scaffolding, and large cylindrical tanks. The scene is brightly lit, suggesting an outdoor industrial setting. An orange semi-transparent box is overlaid on the upper portion of the image, containing text.

Como fabricantes, ensamblador e instalador de un sistema de tuberías somos responsables de suministrar los materiales, los accesorios y la mano de obra acordes con los requisitos de este Código y del diseño de ingeniería.

- *Tubería No Metálica y con Revestimiento No Metálico.*
- *Tubería de Servicios de Flujo Categoría M*
  - *Tubería de Alta Presión.*
  - *Tubería para Fluidos de Alta Pureza.*









# TUBERÍA DE PROCESO

(Código ASME para  
Tuberías de Presión B31.1)



 **Av. Mariano Otero 1592 Int. 31.**

 **info@fesaweb.com**

 **www.fesaweb.com**

 **(33) 1981 5506**

 **fabricacionesespecializadas FESA**